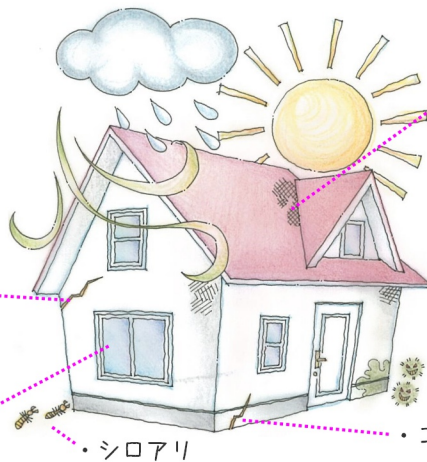


築20年目にやっておきたいリフォーム!

築15年~20年で多い劣化
見えない部分でも進行しています

- ・外壁のヒビ、継目の劣化による腐食
- ・内装の汚れ、水廻りの汚れや傷が目立つようになる
- ・サッシの劣化

傷んでいるところを修復したり、断熱性能を高めたり、
住み方にあった間取りの変更をして
これからの快適・安全に暮らしませんか?



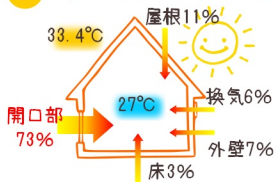
- ・スレート屋根の劣化と内部腐食、雨漏り
一見キレイに見えても下地が腐っていたりする場合も
- ・給排水管の劣化による水漏れ
とくに、浴室は土台や窓台が腐食しているケースが多い
- ・シロアリ
- ・コンクリートの基礎にクラック

省エネリフォーム

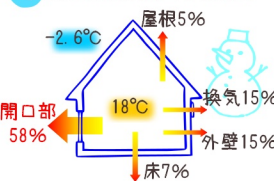
築24年以上の家の弱点である断熱性能を高め快適に

1991年以前に建てられた家
→旧省エネ基準
(最新性能の約1/4~1/5の断熱性能)
1979年以前に建てられた家
→無断熱の家が多い

夏 冷房中に熱が流入する割合



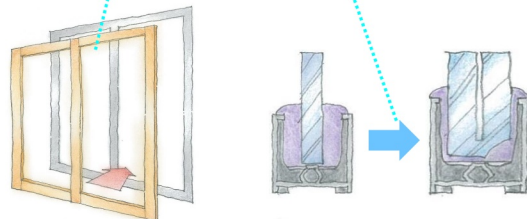
冬 暖房の熱が流出する割合



1999年の省エネ基準(次世代省エネ基準)で建てた家の場合

資料: 日本建材・住宅設備産業界の資料より

左図のように住まいの中で一番熱が逃げてしまう窓ガラスを2重にするだけでも断熱性能が上がります。室内側に樹脂製サッシを取り付ける又はガラスのみを交換の方法があります。



屋根裏と床下の断熱はハメ込むだけの断熱材や吹き付ける断熱材などで手軽な工事できます。

子育ての家から自分のための家へリフォーム

ぐっすり気持ちよく眠れる充実した寝室へ
リフォームすればこれからの20年を
快適な毎日が過ごせるでしょう。

ご不明な点など
お気軽に
ご相談下さい!

浴室が1階にある場合、寝室も1階へ移動し
空いた2階のお部屋はゲストルームや
趣味のお部屋として使うと良いでしょう。

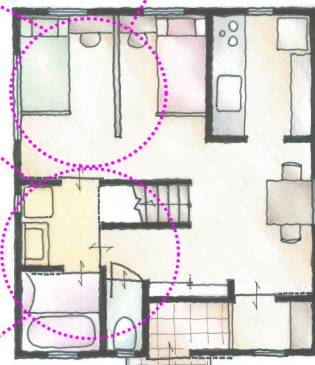
水廻りと隣接し
ご夫婦それぞれが付き離れずの
関係でいられるように



リフォーム前

温度差無くトイレ
や水廻りへ
行けるように!

これからの考えて
生活動線の段差を
無くすのが
ポイントです!
とくに水廻り!
(トイレ・浴室
・洗面所)



リフォーム後