



リフォームプラン

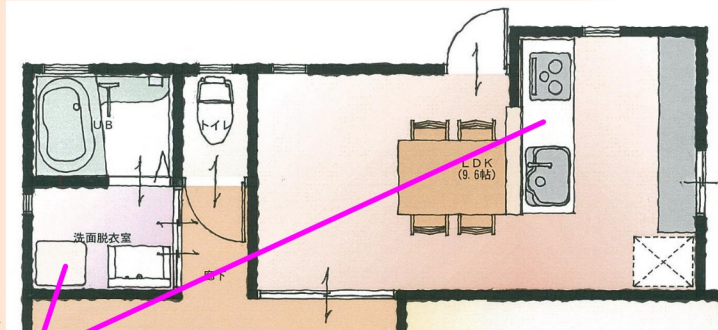
# 水まわりの移動は可能？

キッチン  
トイレ

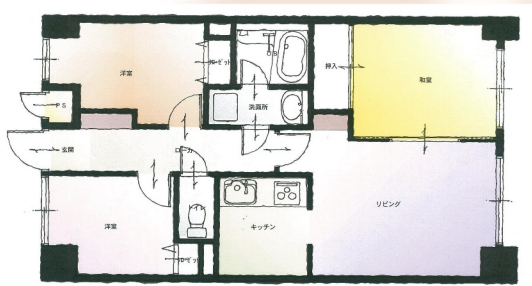
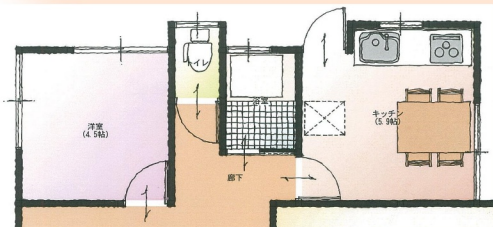
リフォームで間取りの変更時に水廻りの移動ができると自由なプランができます。  
しかし、建物の構造によってやはり無理な場合もあります…

## 一戸建ての場合

水廻りの移動に  
制約がないため  
かなり自由に



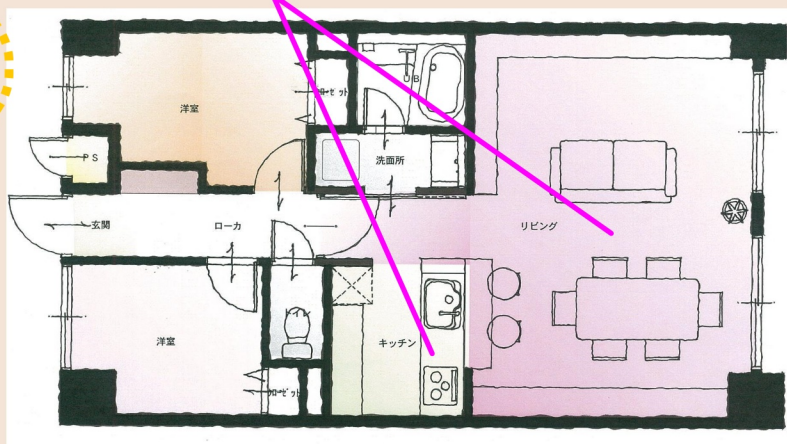
ゆとりの対面キッチン&洗面脱衣室もできて快適！



## マンションの場合

マンションの場合は  
水廻りの大きな位置変更は  
できないという前提を置く必要があり、  
床の配管がどこまで動かせるかで決まります。  
特にトイレは排水管の横引きを最小限の  
距離にすることが求められるので  
向きを変えるぐらいの変更に  
留めておいたほうが良いでしょう。

対面キッチン&収納たっぷりの広々LDKで快適！



排水管と換気扇は移動の距離が  
長いと水の流れが悪くなったり  
空気の吸い込みが悪くなる場合  
があります。

しかし！  
トイレやキッチンの位置を  
大幅に移動しなくても  
理想に近いリフォームが  
実現できます。

どこまで移動可能かは現場を調査して判断させていただきます！

お気軽にご相談ください！

<http://www.ogawa-bco.co.jp>