

11/16(土)

10:00 ▶ 15:00

リフォーム見学会

築35年の和風住宅、
初めての大型リフォーム完了。



ペアガラス

窓サッシは、外気の温度に左右され、冬場は結露に悩まされることも…

ペアガラスへの交換で、寒い・暑いなどの不満を解消！防音や結露の解消にも効果大！

ご予約はおりません。開催時間内に、直接会場にお越しください。お待ちしております。

対面キッチン

キッチンは壁に向かっていて、お料理中は家族の会話に交じることは困難…

対面キッチンへの変更で、リビングを見渡しながらのお料理が可能！

バリアフリートイレ

既存のトイレは段差があり、少々狭い造りになっていました

リフォーム後は、段差もなく広々！バリアフリートイレとして生まれ変わりました



その他
みどころ

オール電化

洗面室

見学会会場 地図



2013年 秋・冬号

小川工務店新聞

やさしい光に包まれて暮らす家…。

完成見学会 開催決定！



高柳新田にまたひとつ新築住宅が完成しました。今回のお住まいのポイントは、断熱・遮音性能はもちろん、結露も防ぐトリプルガラス！またリビングには解放感溢れる大きな吹き抜けも！

見学に予約はおりません。お散歩の際に、ぜひお立ち寄りください。

見学会
日程

11/10(日)

10:00 ▶ 16:00

◆見どころポイント◆

トリプルガラス

太陽光発電

リビング吹き抜け

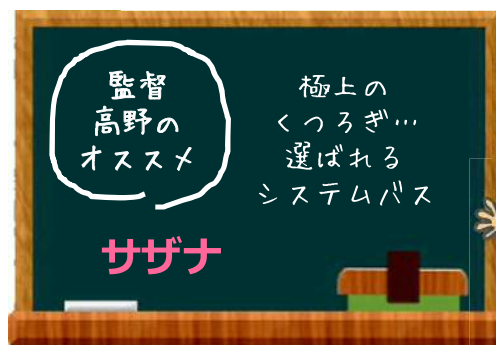
リビング階段

環境に優しい断熱材

自然素材フローリング



お気軽にお越しください！



監督
高野の
オススメ
システムバス

サザナ



寒い冬でも床が冷たくならず、魔法瓶浴槽でお湯が冷めにくい！省エネ効果も抜群です！



ココが
おすすめ



嫌な真冬のヒヤッとした感触は解消！膝をついても痛くないやさしい床に家族全員大満足！



魔法瓶浴槽

浴槽の周囲を断熱材で覆い、保温効果を高めました。4時間経っても、温度低下はわずか2.5℃以内に抑えます。



耳寄りお得
情報

12月末までにシステムバス「サザナ」の工事をお申込みの方は、工事代金より3%OFFの金額にて承ります。今がチャンス！

●新築 ●リフォーム ●修繕

株式会社 小川工務店

☎ 0120-557-686

柏市新逆井 2-9-17
TEL 04-7174-4102

逆井駅前支店

柏市逆井 13-9
1-カビル 1F
TEL 04-7160-5678

すまいる館 八柱

松戸市金ヶ作 17-1
ロイヤリティ松戸八柱
TEL 047-311-8555

お住まいの困りごと、なんでもご相談ください

<http://www.ogawa-bco.co.jp>

しあわせリフォーム
施工例

壊れたから…。古くなったから…。
リフォームへのきっかけは、さまざま。
このコーナーでは、Ogawaのしあわせリフォームで、
もっと素敵になったお住まいをご紹介します。

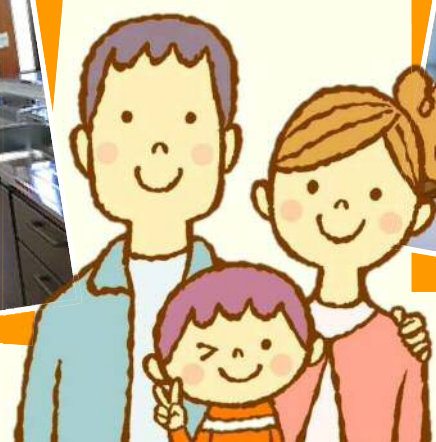
Good!
ポイント

お料理好きの奥様こだわりのキッチン♪コンロを頻繁に交換するために、あえて置き型をお選びになりました！



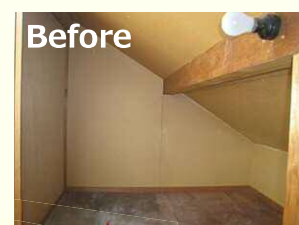
Good!
ポイント

今までは大きな棚があったところを、パソコン使用が可能なデスクと本棚へリフォーム♪



間仕切り扉の交換を予定していましたが、思い切って1つの大空間にリフォーム♪
空間が大きくなったことだけでなく、明るリビングに！

Good!
ポイント



Good!
ポイント

勾配天井のロフト部分は水色のクロスで明るく！
風が抜けるように北と南面にジャロジーの窓を付けました！



建築
コラム

消費税増税！

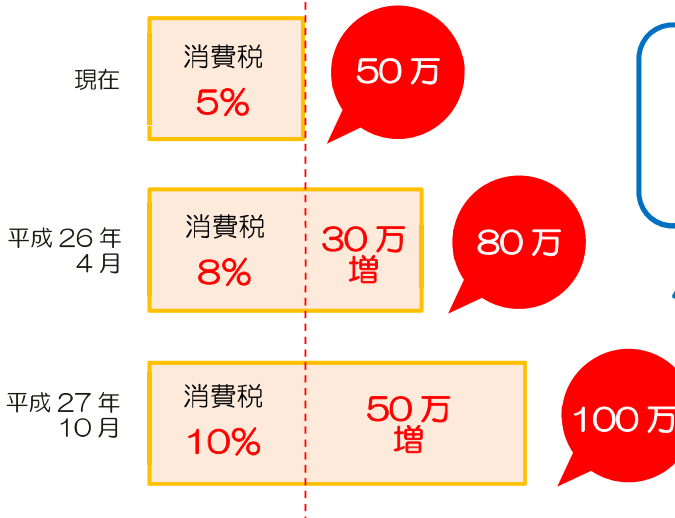
「損をしないリフォーム」って？



とうとう消費税アップの足音が聞こえてきました。税率の増加によって目立ってくるのが、現行消費税期間内の駆け込みリフォーム工事です。

これにより一般的に考えられるのは、提案内容の質の低下及び工期の長期化です。

工事が増えても、一つの工事にかかる工程は減りません。そのため、工程を受け持つ大工を順番待ちするような状態になり、工期は通常より長くなる可能性が考えられます。



ご契約金額
1000 万円の
場合の消費税額

じっくりと質の良いプランを、複数、見比べるために、リフォームをご検討の方は早めに動きましょう。それが、最終的にリフォームの仕上り品質を高めることにつながります。

Ogawa NEWS

10/27(日)

リフォーム相談会 終了!

わかりやすいと大好評!

お施主様のご厚意により、
リフォーム見学会が実現！
リフォーム工事で快適、
そして機能的に生まれ変わったI邸。

一段階上の暮らしをご提案
させていただきました。



壁向きから、
対面キッチンへ！
家族の会話も自然
に増え、お料理が
さらに楽しく！



システム
バスへの変更で、
省エネ効果UP!

樹脂トリプル
ガラスサッシで
防音や結露などの
悩みを一掃！
快適な室内に！

